

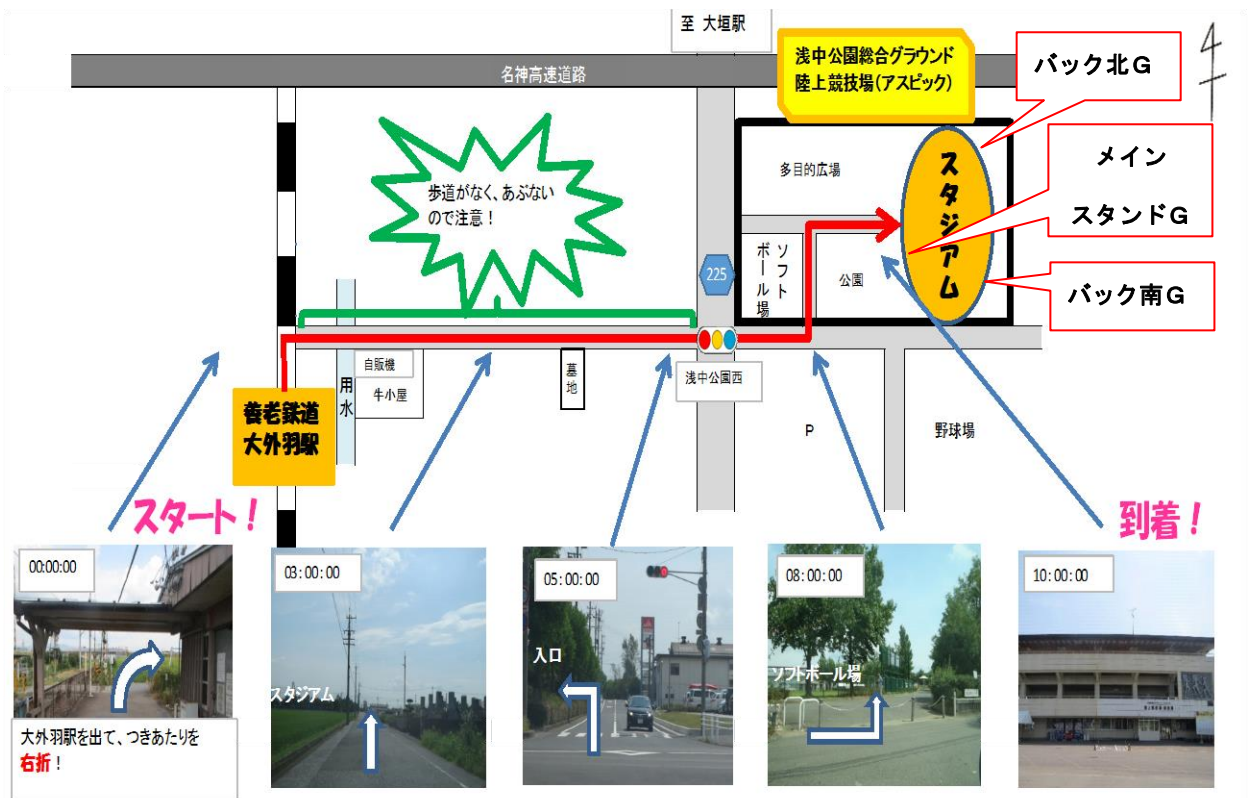
2013 FC岐阜 ホームゲーム ホームサポーター観戦ルール

<大垣浅中陸上競技場 Ver.>

安心・安全で快適なスタジアムを目指して

ホームサポーターの皆様へ

1 アクセス (会場周辺マップ)



『ホームエリア (バック自由席)』への入場は「バック北ゲート」「バック南ゲート」を、
『メイン自由席』への入場は「メインスタンドゲート」をご利用願います。

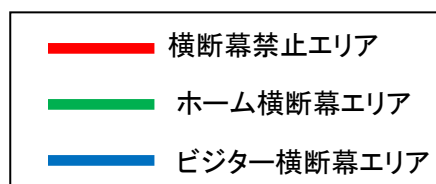
開門はキックオフの2時間前(予定)です。

2 観戦エリア並びに横断幕掲出エリア

ホームサポーターの皆さんは**ホーム観戦エリア（バック自由席）**でのご観戦をお勧めします。

なお、ビジター観戦エリア（バック自由席）でのホームチームの応援はご遠慮いただいていますので、あらかじめご了承ください。

横断幕の掲出は、『メインスタンド』の最後尾壁の一部、『ホーム観戦エリア（バック自由席）』の最前列の一部、最後尾壁、側壁部分とさせていただきます。ただし、他のお客様の視界を妨げる場合は他の場所へ移動をお願いする場合がありますので、**ご了承ください**。この場合、「消火用具、非常灯」、「スポンサー看板」を覆わないようご注意ください。掲出エリアは次の図及び写真を参考にしてください。当日は係員がご案内します。※緩衝エリアの位置は、チケット販売状況によって移動する可能性があります。



<メインスタンド>

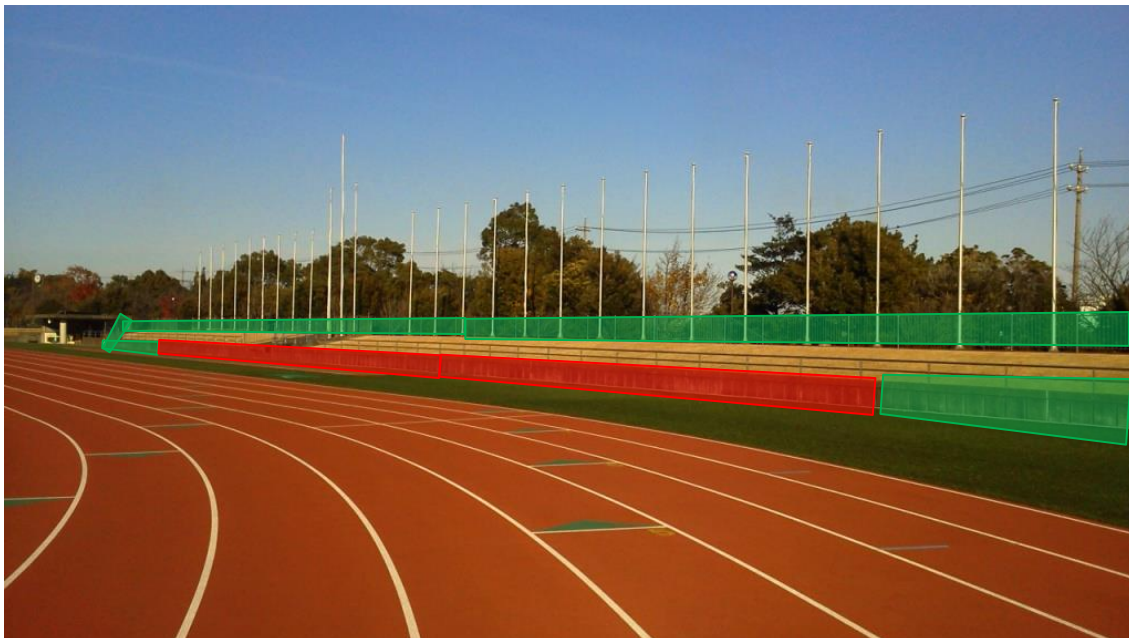


<ホーム観戦エリア（ゴール裏スタンド）>



スタンド最前列への横断幕設置については、フェンス中断の横バー（上から二段目：図の赤色部分）より下へ設置願います。

<ホーム観戦エリア（バックスタンド）>



皆様のご来場を心よりお待ちしております。